



DOSSIER DE PLANS  
**VILLA C**



# Plan de masse

## VILLA C

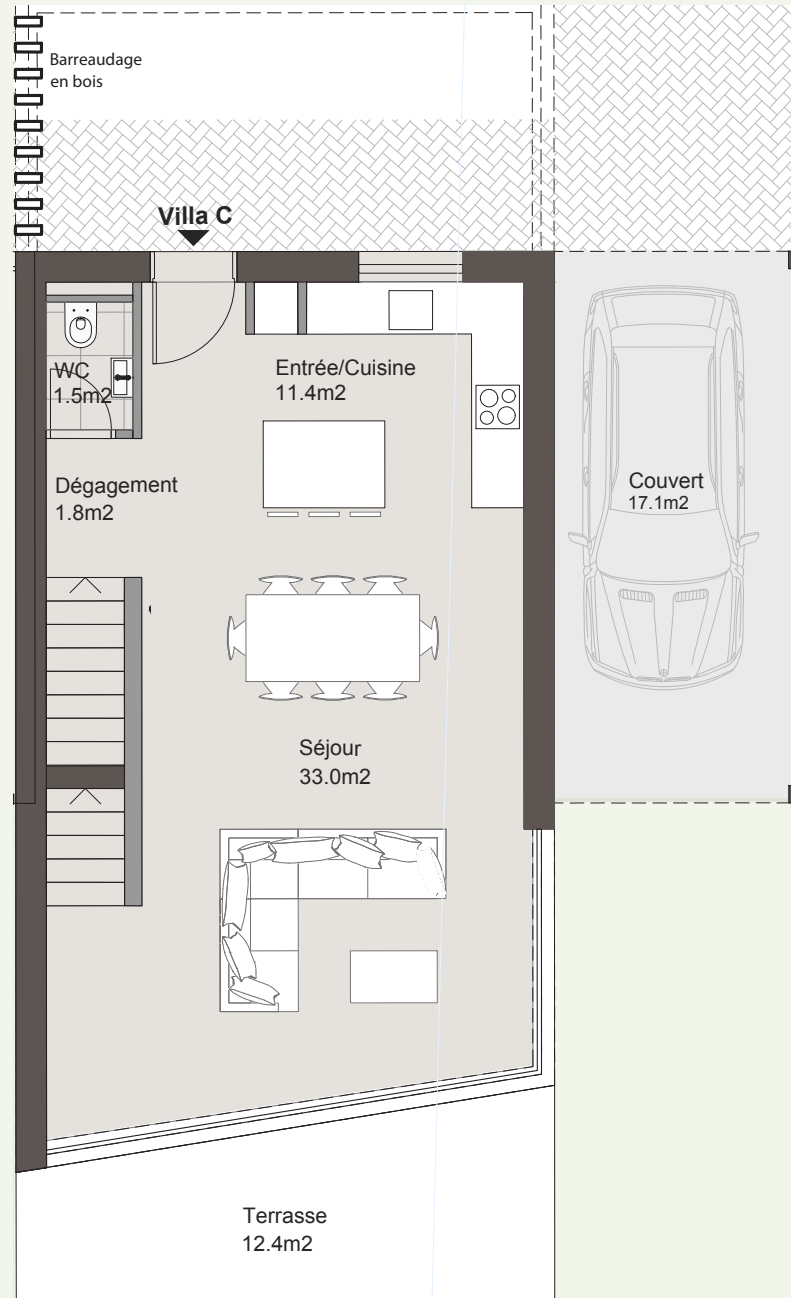
Surface utile	225.4 m <sup>2</sup>
Surface habitable SBP	127.4 m <sup>2</sup>
Niveaux	3
Chambres	3
Sous-sol	98 m <sup>2</sup>
Terrasses	30.8 m <sup>2</sup>
Jardin privé	279.4 m <sup>2</sup>



# Rez-de-chaussée

## VILLA C

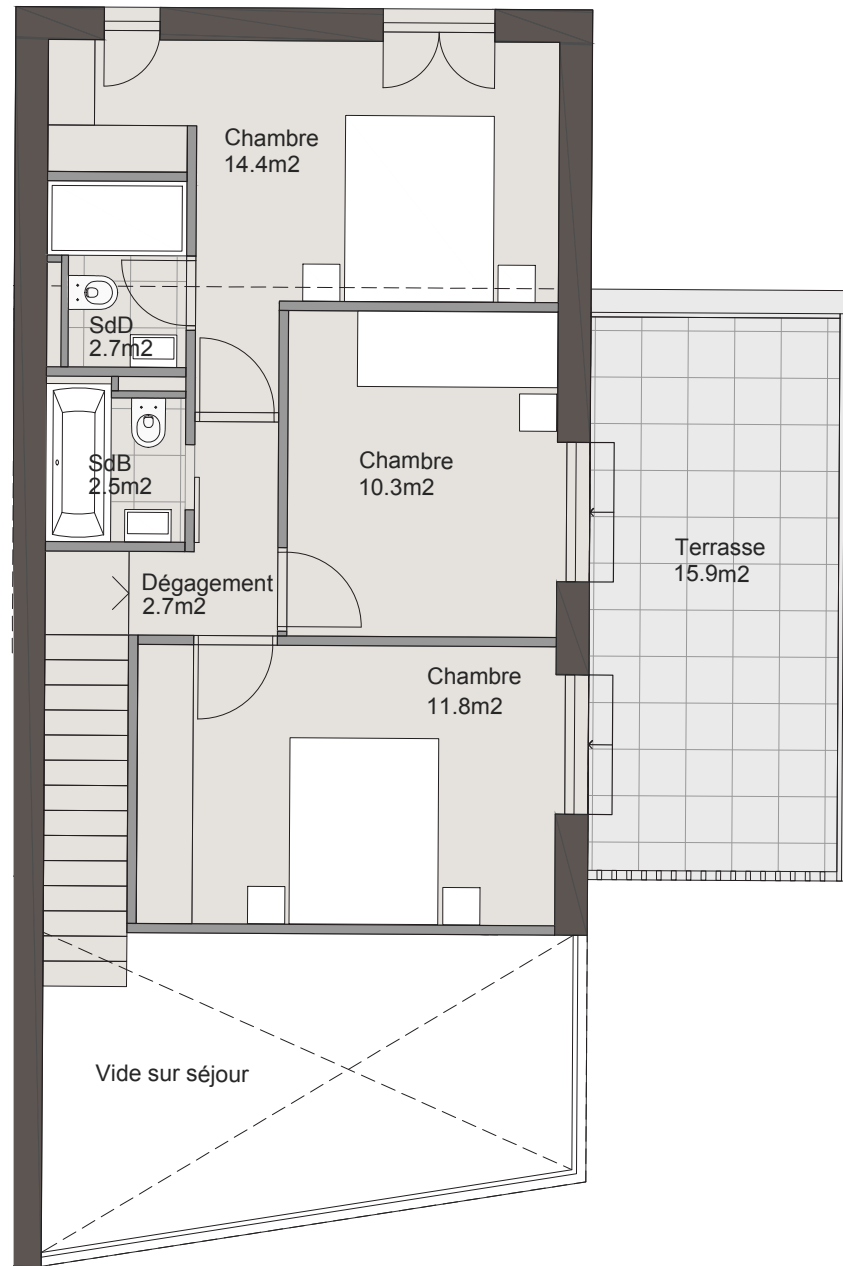
Séjour	33 m <sup>2</sup>
Cuisine	11.4 m <sup>2</sup>
WC	1.5m <sup>2</sup>
Terrasse	12.4 m <sup>2</sup>
Garage	17.1 m <sup>2</sup>



# Étage

## VILLA C

Chambre 1	14.4 m <sup>2</sup>
Chambre 2	10.3 m <sup>2</sup>
Chambre 3	11.8 m <sup>2</sup>
Salle de bain	2.5 m <sup>2</sup>
Salle de douche	2.7 m <sup>2</sup>
Terrasse	15.9 m <sup>2</sup>



Aurea

18

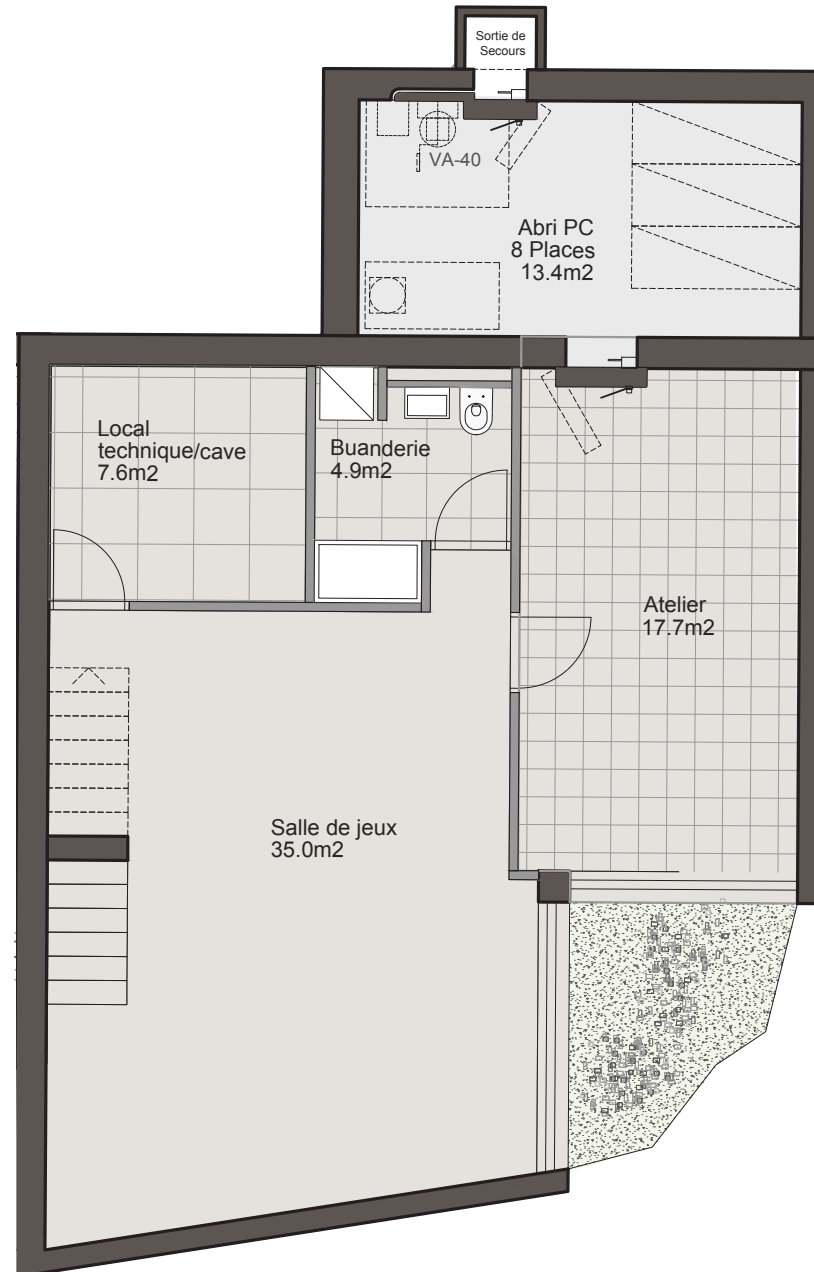




# Sous-sol

## VILLA C

Atelier	17.7 m <sup>2</sup>
Salle de jeux	35 m <sup>2</sup>
Local technique	7.6 m <sup>2</sup>
Buanderie	4.9 m <sup>2</sup>





Informations et images non contractuelles