



DOSSIER DE PLANS
VILLA A



Plan de masse

VILLA A

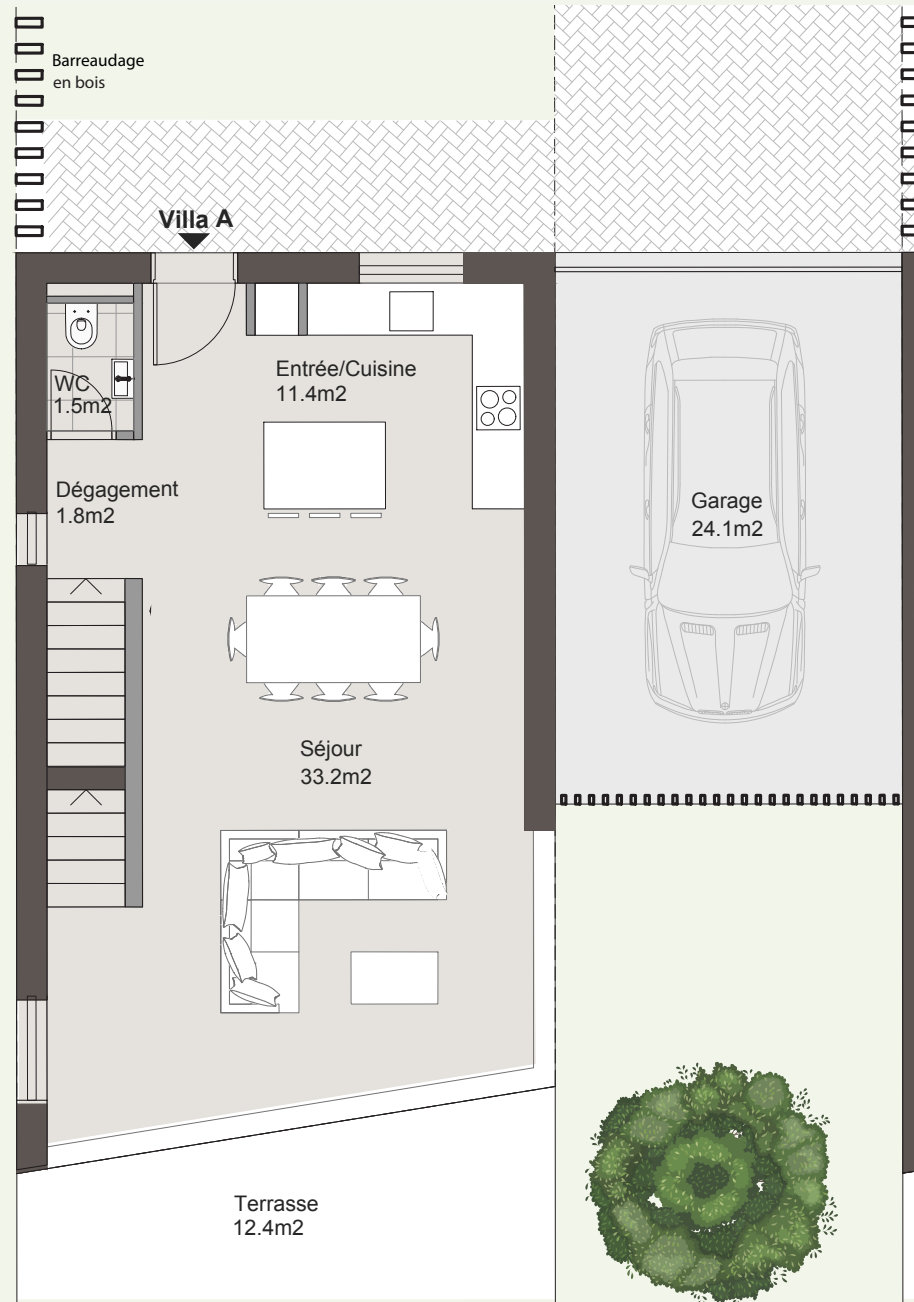
Surface utile	215.4 m ²
Surface habitable SBP	127.4 m ²
Niveaux	3
Chambres	3
Sous-sol	88 m ²
Terrasses	37.8 m ²
Jardin privé	284.6 m ²



Rez-de-chaussée

VILLA A

Séjour	33.2 m ²
Cuisine	11.4 m ²
WC	1.5m ²
Terrasse	12.4 m ²
Garage	24.1 m ²



Aurea

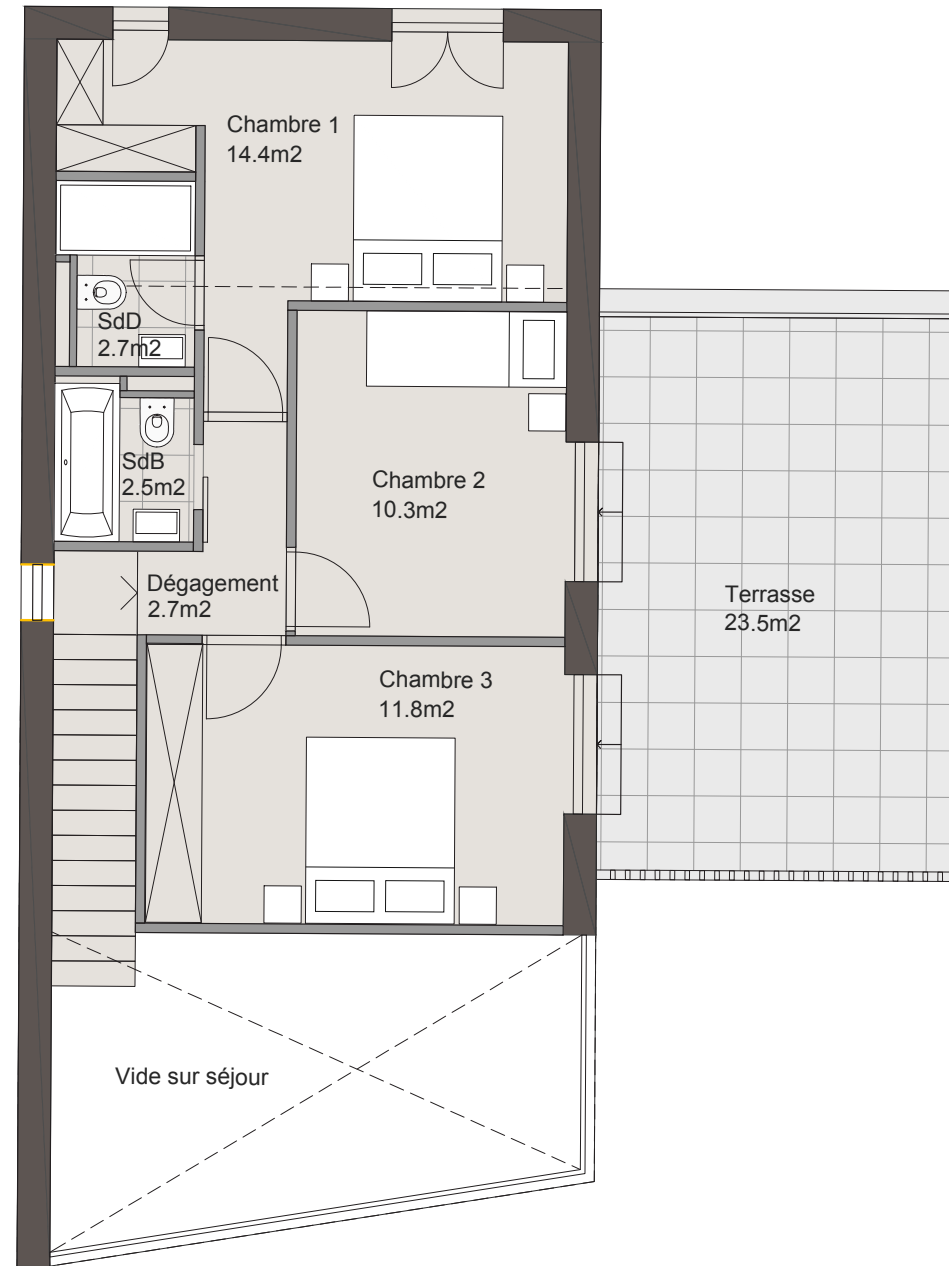
18



Étage

VILLA A

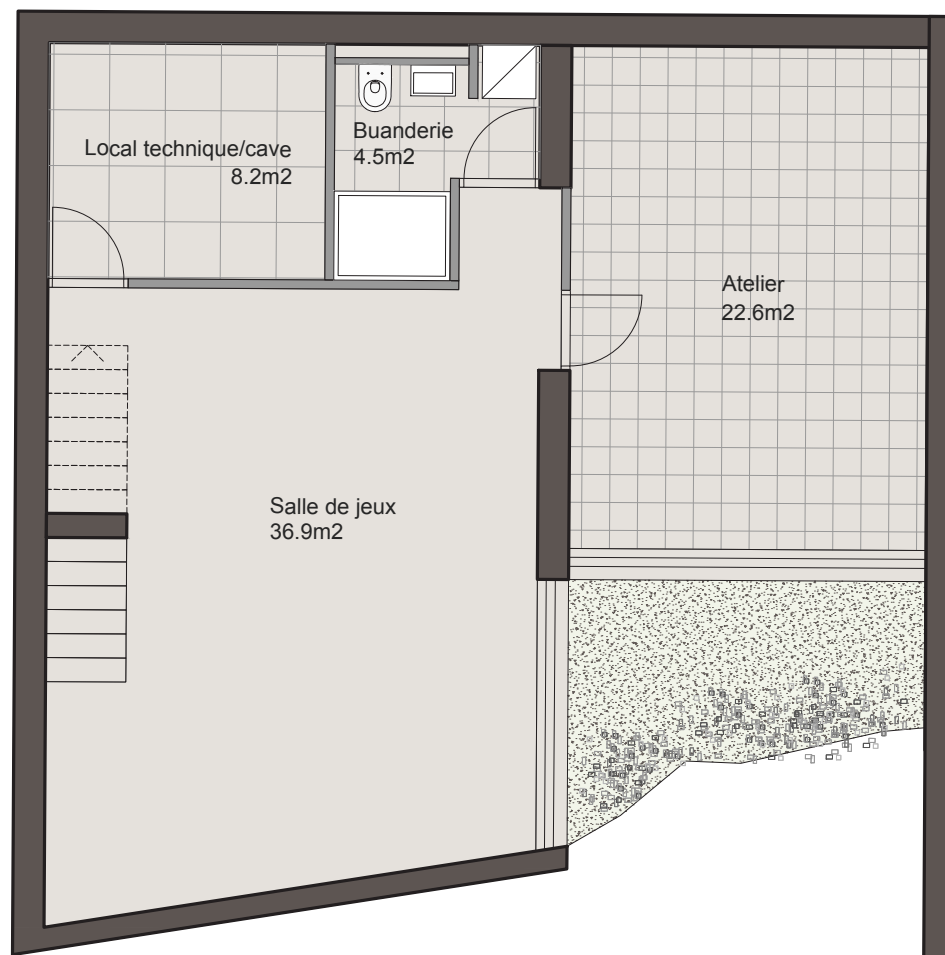
Chambre 1	14.4 m ²
Chambre 2	10.3 m ²
Chambre 3	11.8 m ²
Salle de bain	2.5 m ²
Salle de douche	2.7 m ²
Terrasse	23.5 m ²



Sous-sol

VILLA A

Atelier	22.6 m ²
Salle de jeux	36.9 m ²
Local technique	8.2 m ²
Buanderie	4.5 m ²





Informations et images non contractuelles